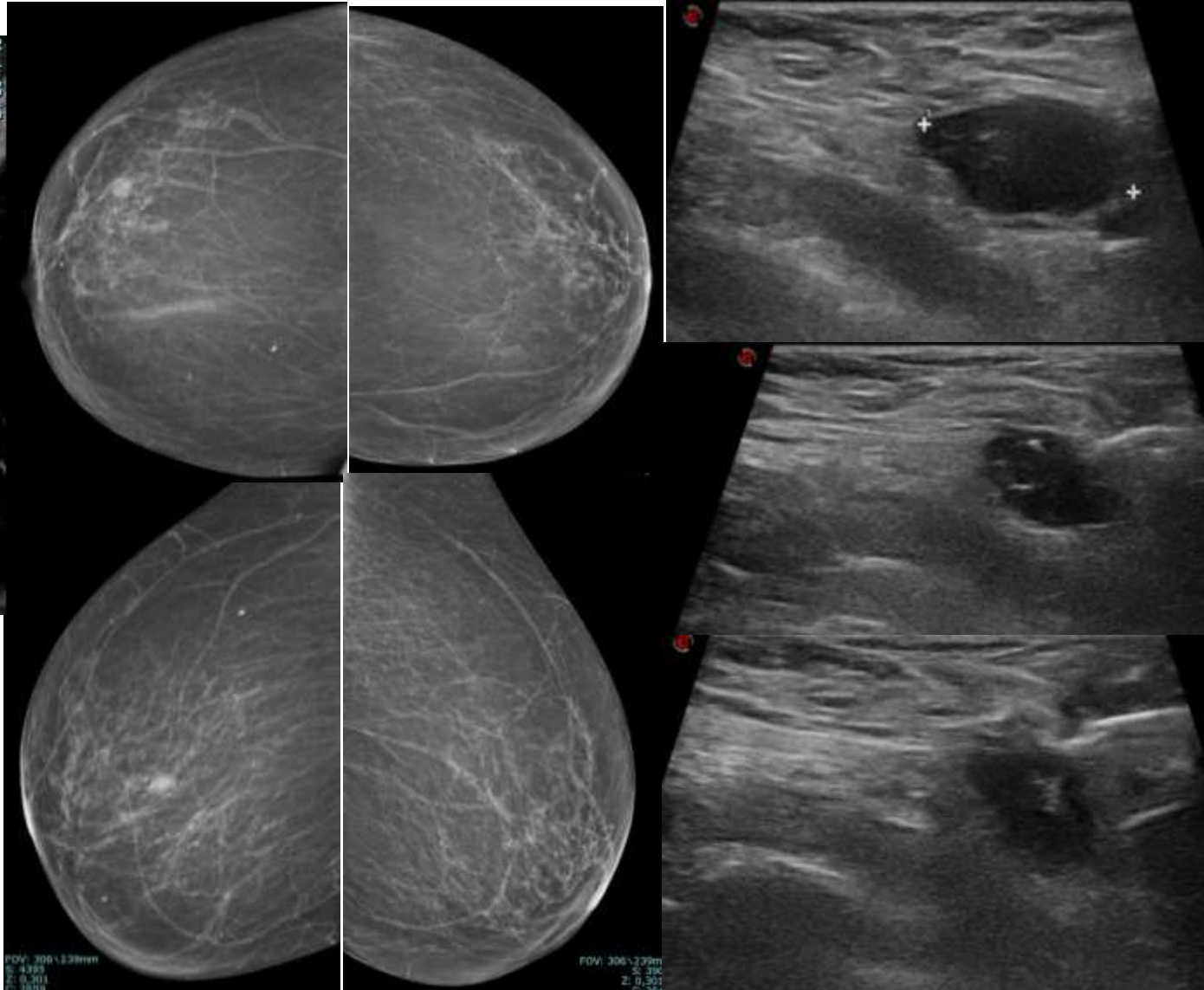
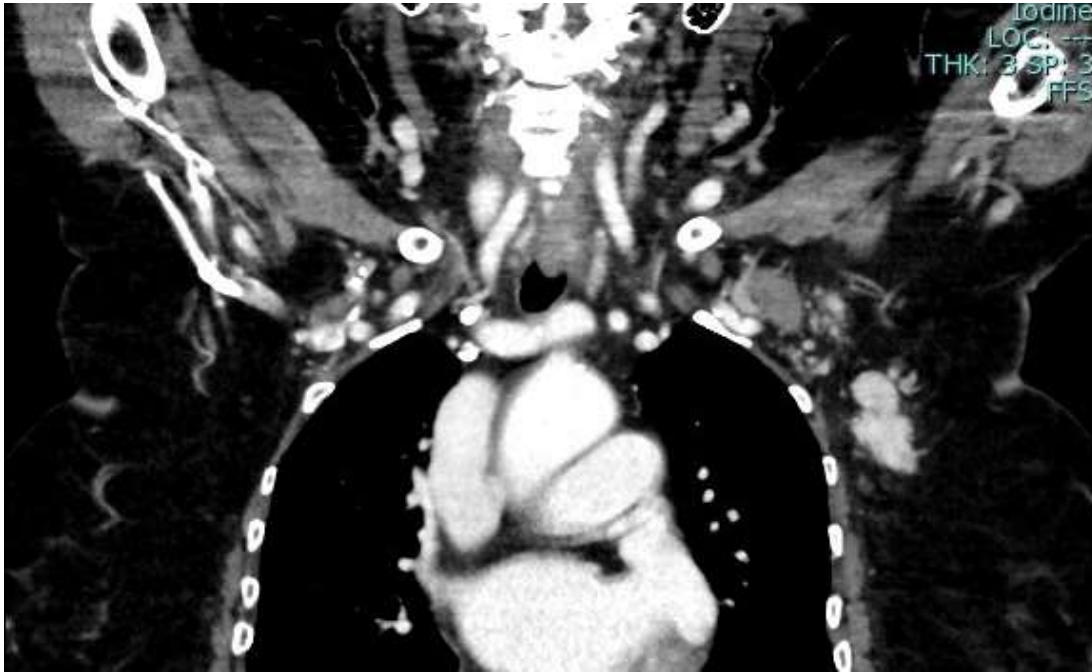


85 anni disturbi neurologici, TC encefalo lesione espansiva di tipo secondario

TC total body linfadenomegalie secondarie ascellari a sinistra

Mammografia negativa

Ecografia ascellare: linfadenomegalie a sinistra la maggiore delle quali a margini irregolari, viene sottoposta a prelievo microistologico sotto guida ecografica: carcinoma mammario infiltrante mediamente differenziato B5b



Pablo Picasso, 1937 Ritratto di Dora Maar