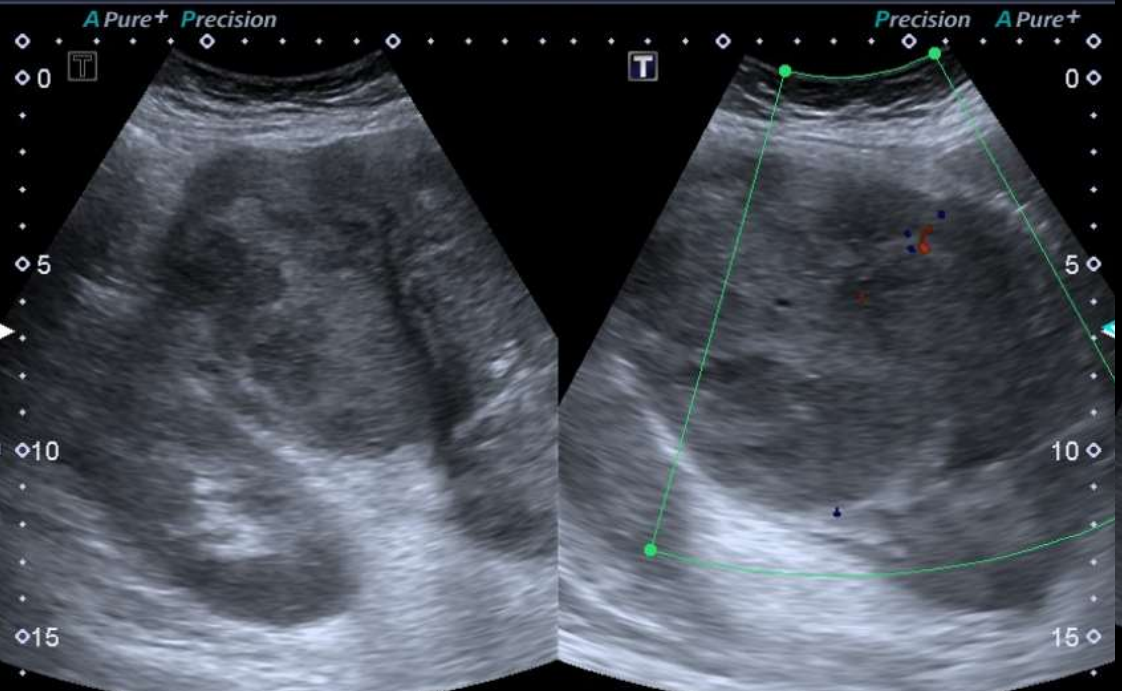
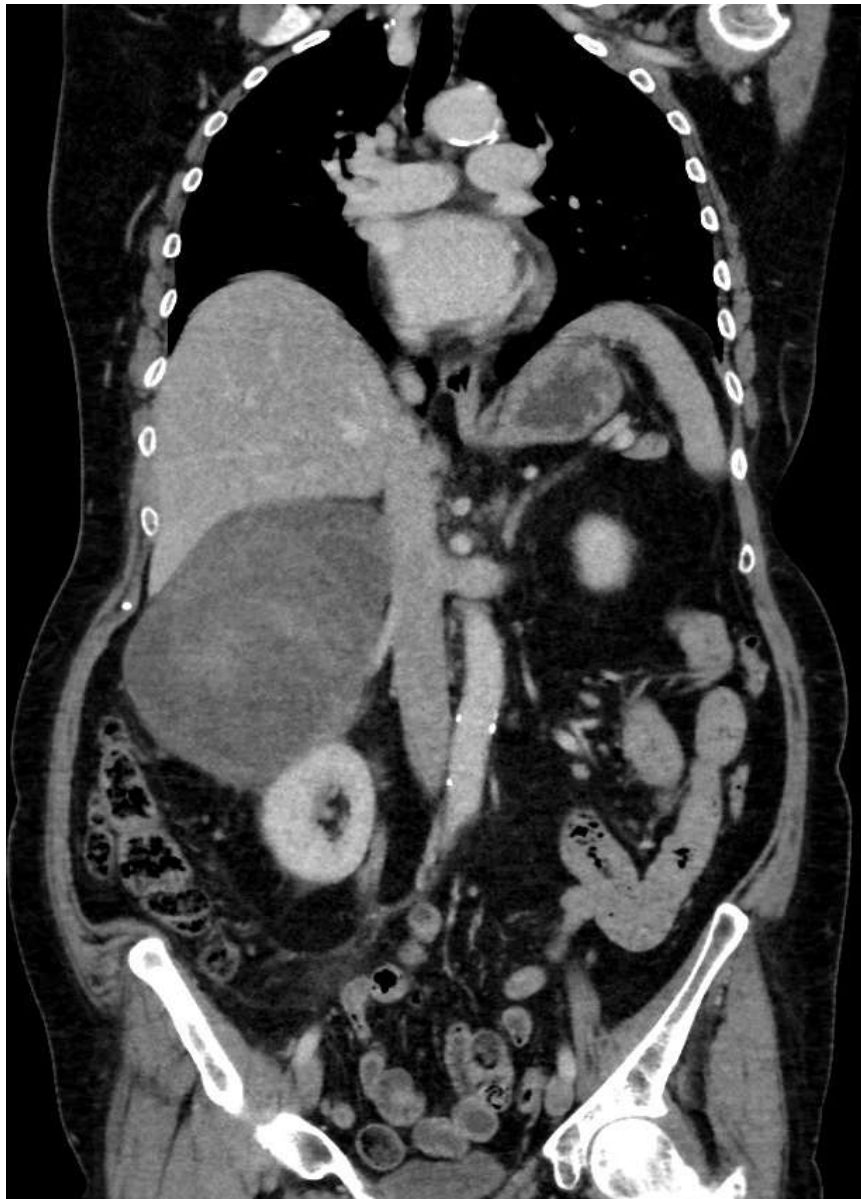




Ritratto Elena Fourmand - Peter Paul Rubens

60 anni
Febbricola ed ipostenia
Esegue ecografia addome
e successivo esame TC





Ecografia addome

In sede retroperitoneale compreso tra il rene destro ed il margine epatico, voluminoso espanso nodulare a struttura disomogenea con probabile componenti fluide organizzate nel contesto, a margini sostanzialmente regolari e con scarso segnale Doppler intra lesionale (diam max cm 16x cm 10) di incerta natura e pertinenza meritevole di approfondimento diagnostico con esame TC. Minimo versamento liquido nel tessuto adiposo perirenale limitrofo.....

Referto TC

In sede retroperitoneale in ipocondrio e fianco destro voluminoso espanso nodulare solido disomogeneamente vascolarizzato (diametri assiali max cm 14 x cm 13 ed estensione cranio-caudale cm 16): la lesione presenta margini regolari, aree di iperdensità nel contesto (come da esiti di sanguinamento), disloca antero-lateralmente il fegato ed inferiormente il colon ed il rene con il quale giunge a contatto ed improntato a livello del terzo superiore e medio ; concomita minimo ispessimento della fascia renale omolaterale e disomogeneità da imbibizione edematosa del tessuto adiposo retroperitoneale limitrofo con evidenza nel contesto di piccole strutture vascolari da " neo vascolarizzazione" ; non si evidenziano rapporti di contiguità né il surrene omolaterale né con il fegato, mentre la lesione appare a contatto, ma senza evidenti segni di infiltrazione diretta, con la vena cava inferiore lievemente compressa e comunque normocanalizzata....

Eseguita biopsia microistologica sotto guida ecografica

Eseguita resezione en bloc della massa addominale dx del surrene , rene, uretere colon e muscolo psoas di destra dx

Referto anatomo-patologico: liposarcoma dedifferenziato