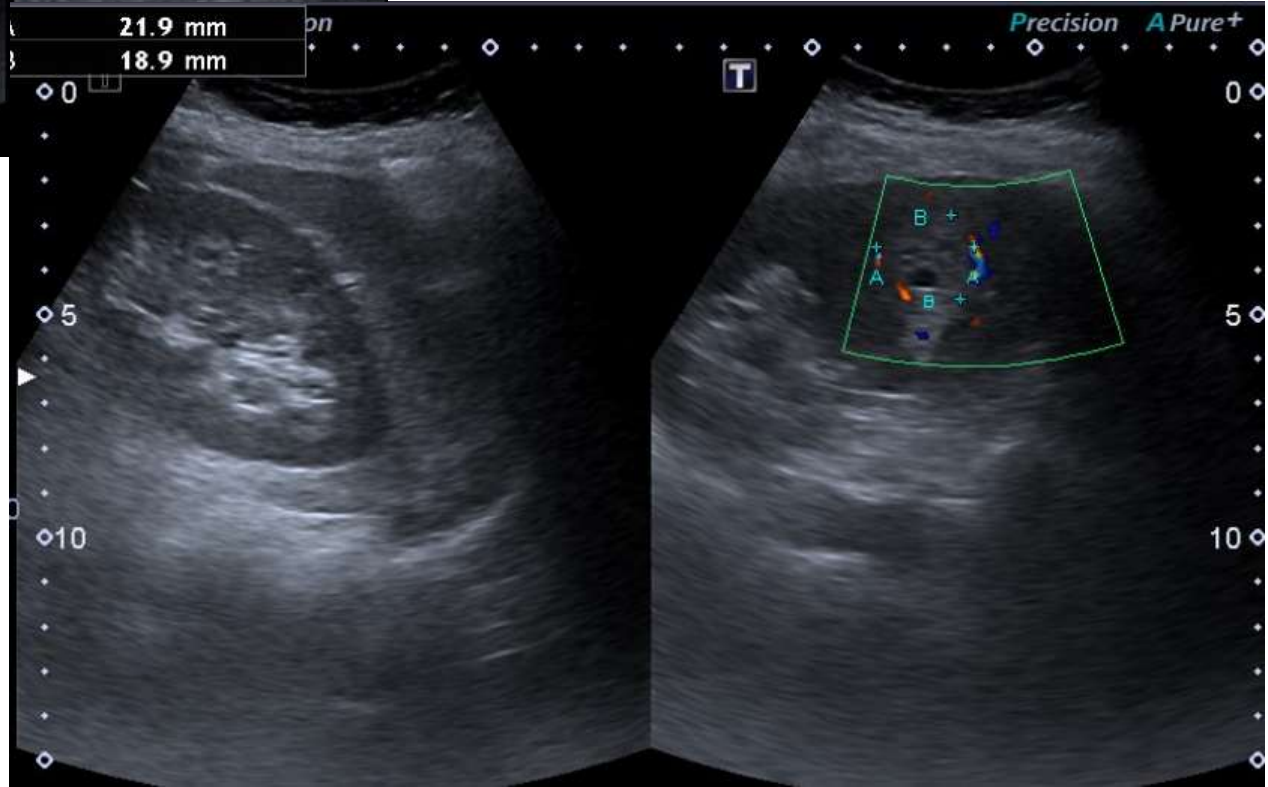
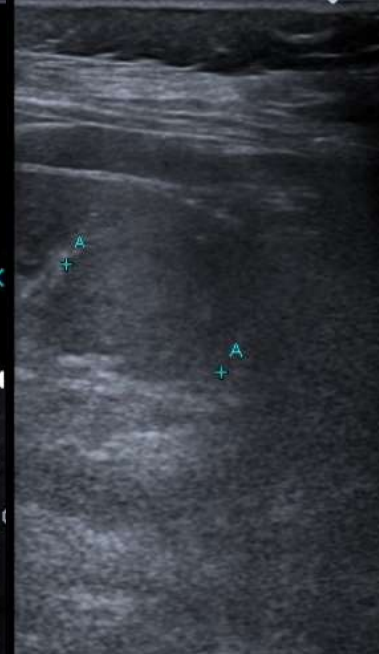
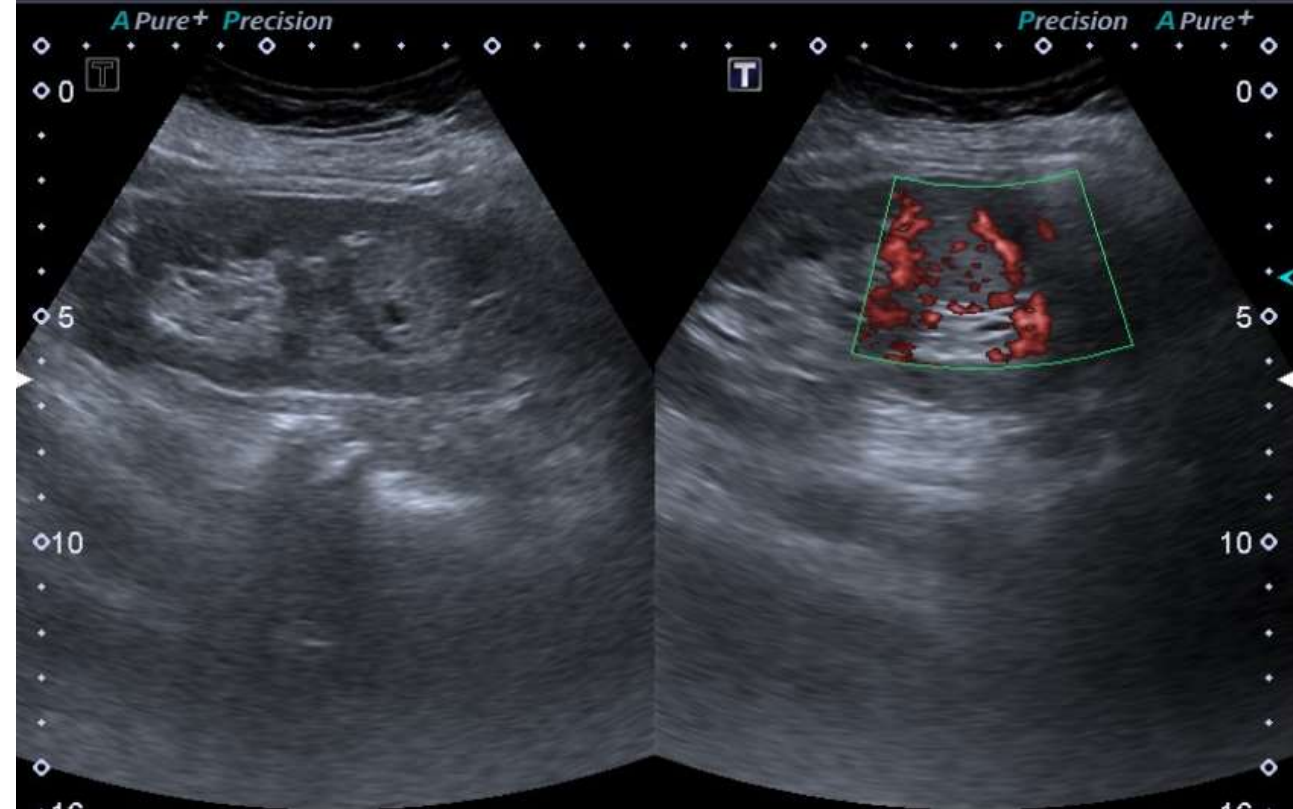


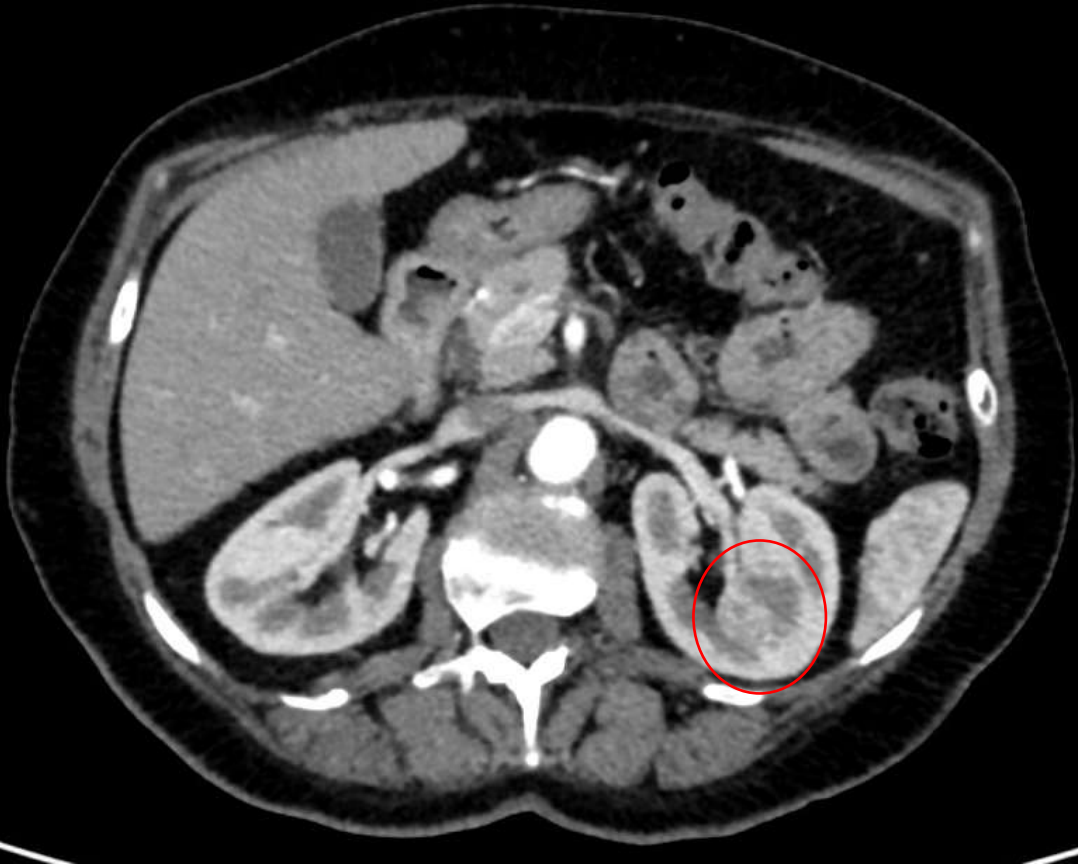


Ritratto di una donna anziana - Pierre Auguste Renoir

68 anni

Reperto occasionale durante un esame ecografico
eseguito da una paziente esterna per dolore addominale.





Esame ecografico

Si segnala al III medio - superiore del rene di sinistra area nodulare disomogeneamente iperecogena con piccole aree cistiche nel contesto in sede sottocorticale ed a sviluppo intraparenchimale estesa per cm 3x cm 2,5 circa, meritevole di ulteriore accertamento diagnostico con esame TC.

Esame TC successivo

.....in sede mesorenale a sviluppo sottocorticale formazione nodulare solida disomogeneamente vascolarizzata del diametro max di cm 2,4 di pertinenza parenchimale compatibile con lesione di natura neoformativa; Non evidenti patologiche linfadenomegalie locoregionali retroperitoneali ed addomino-pelviche regolarmente; pervie le vene renali. Non evidenti alterazioni densitometriche focali del tessuto adiposo perirenale. Non espansi surrenalici.....